

Schulkraftwerk Pottenstein



Warum Photovoltaik:

„Nachhaltigkeit“: - unerschöpfliche Sonnenenergie

„Ökologie“: - CO₂ neutraler Betrieb,
- keine fossilen Rohstoffe

„Regionale Wertschöpfung“: **1**
- kein Import von Öl oder Gas

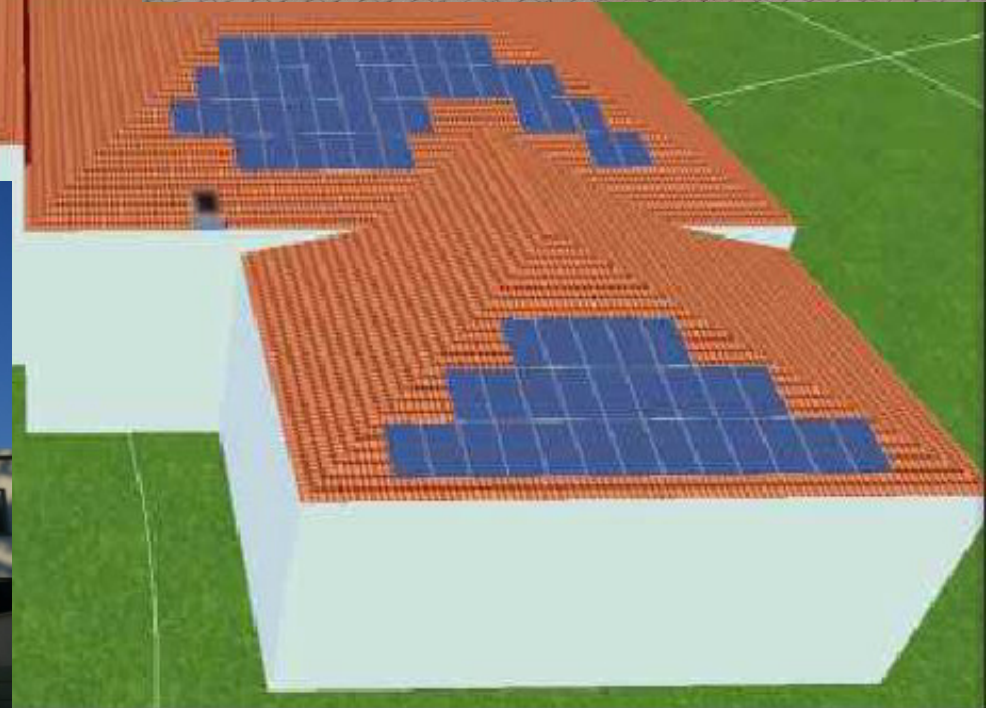
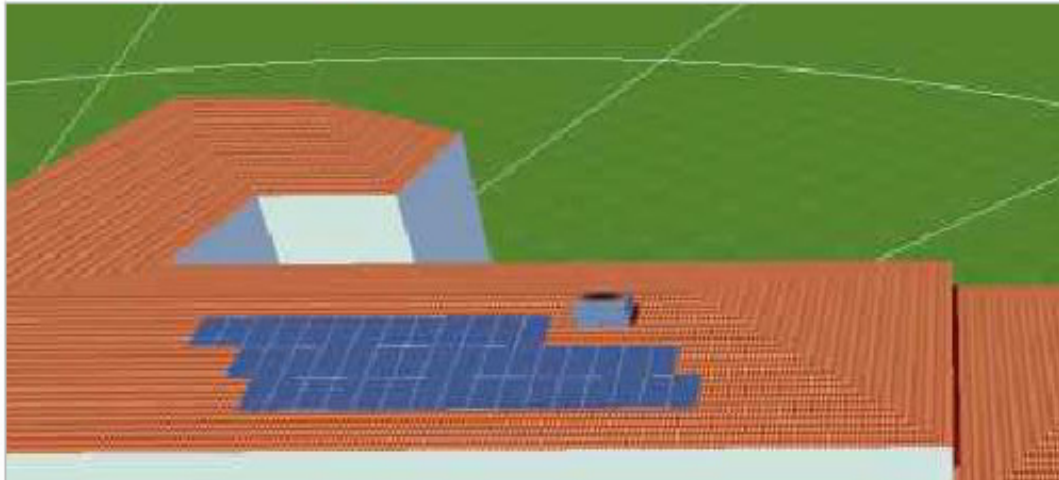
„Regionale Wertschöpfung“: **2**
- Errichtung durch regionale Betriebe,
- Geringere Energiekosten für Gemeinde
- Sparbuchzinsen für Bürger

Foto: Fima lightcraft



Das Kraftwerk: Anordnung:

Abbildung: Modulbelegung



Das Kraftwerk: Die Module

Photovoltaik: Aufdach-Kraftwerk:

- ➔ **115** multikristalline Photovoltaik-**Module**
- ➔ **185,3** m² Fläche
- ➔ **29,90** kWp Leistung
- ➔ erwarteter Jahresertrag: ca. **34.000** kW

Multikristallines
Photovoltaik-Modul

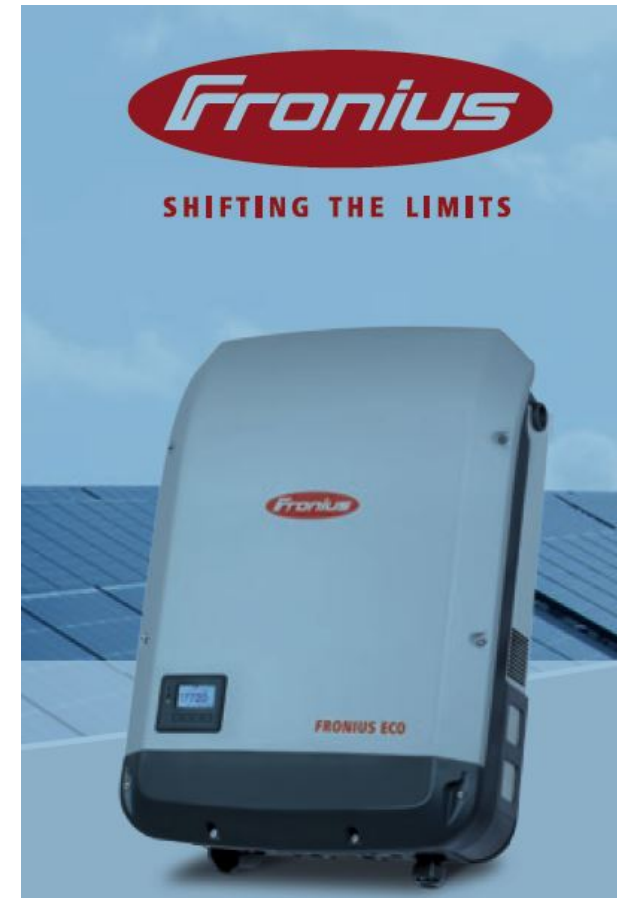


Das Kraftwerk: Wechselrichter

Photovoltaik: Aufdach-Kraftwerk:

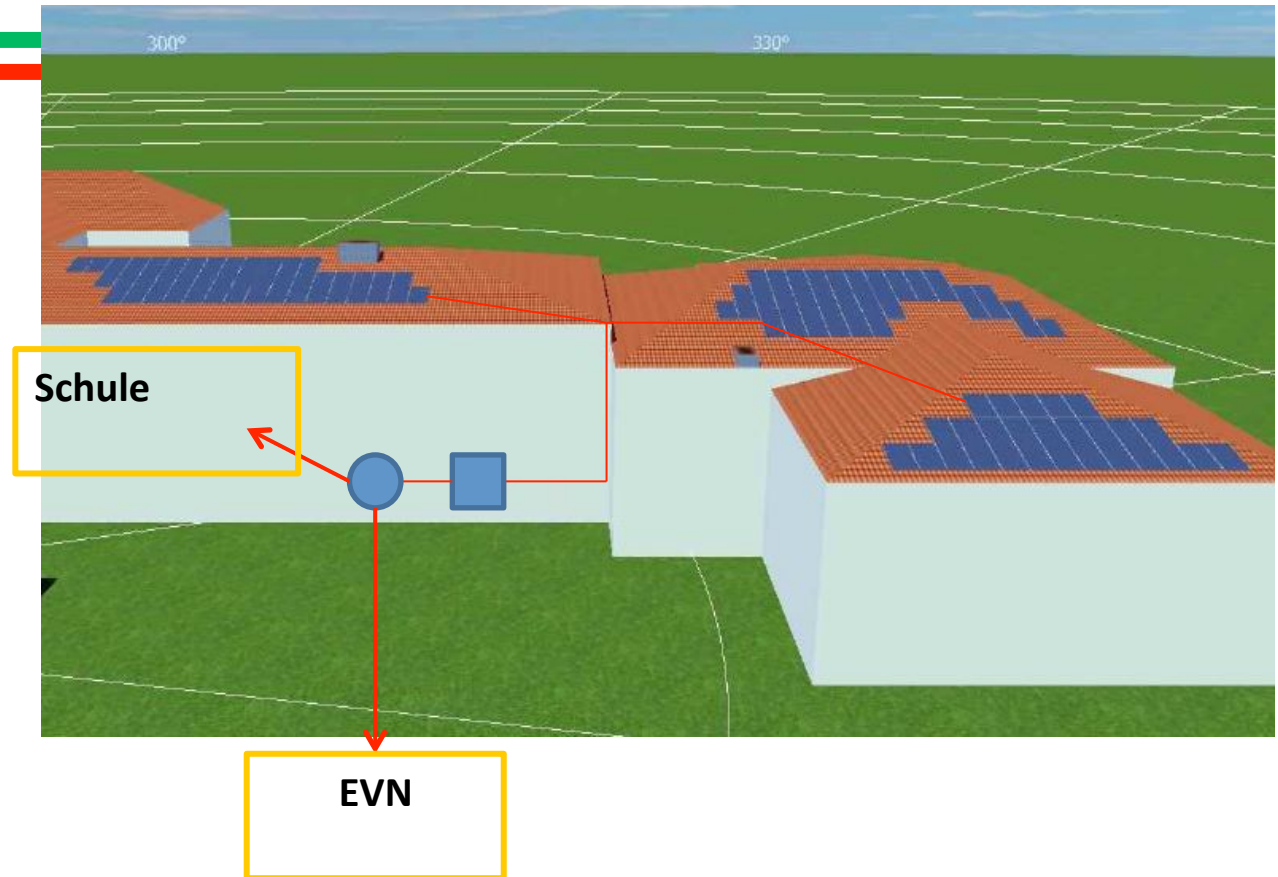
➔ **Fronius Wechselrichter:**

Gleichstrom ---> Wechselstrom



Das Kraftwerk: Stromnutzung

Aufdach-Kraftwerk:



Nutzung des Stroms:

- ➔ 1. Eigenbedarf Schule
- ➔ 2: Überschuss-Einspeisung EVN